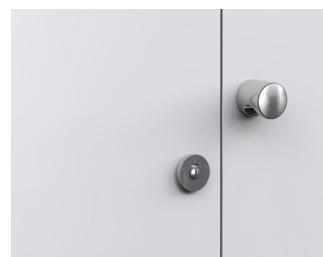
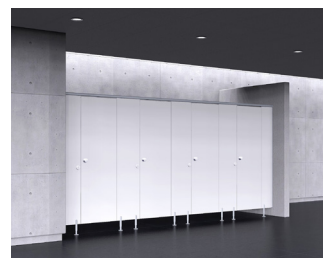
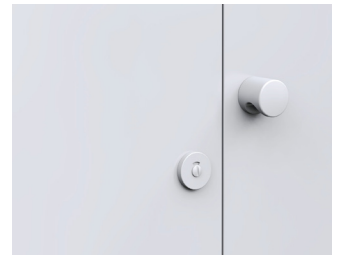


PRODUKTBROSCHÜRE

TRENNWANDSYSTEM AF 13 VKS
FÜR FEUCHT- UND NASSRÄUME



- 
- Eigenschaften**
Wasserfest, kratzfest und hygienisch. Unsere Compactplatten sind dekorative Hochdruck-Schichtpreßstoffplatten entsprechend EN 438 mit einer Melaminharzdeckschicht.
- 
- Beste Qualität made in Germany**
Unser Trennwandsystem AF 13 VKS setzt auf Langlebigkeit und extreme Stabilität für hochbeanspruchte Anwendungsgebiete.
- 
- Top Design**
Fantasie ist grenzenlos. Unser Farbkonzept bietet für jede Situation eine passende Lösung.
- 
- Kundenspezifisch**
Wir produzieren nach Ihren Wünschen und Vorgaben, getreu dem Motto „Nichts ist unmöglich“.

Wasserfest, kratzfest und hygienisch: Unser Trennwandsystem VKS 13 hat in Sachen Qualität und Design Einiges zu bieten! Die wasserresistenten HPL - Vollkernplatten halten jeder Situation stand, da sie durch ihre Beschichtung fäulnissicher- und verschleißfest sind. Die Langlebigkeit und extreme Stabilität der Trennwand ist somit garantiert.

Reinigungsfreundlich, antibakteriell und chemikalienbeständig ist die VKS 13 perfekt für Duschkabinen, Umkleidekabinen, Toilettenwagen, Schwimmbäder / Wellnessanlagen, Kliniken, Camping- und Freizeitparks, Industrie und Gewerbe oder Schulen.

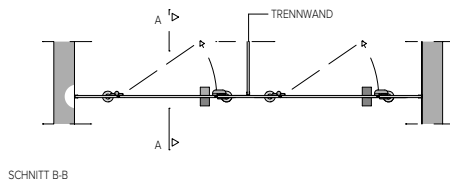
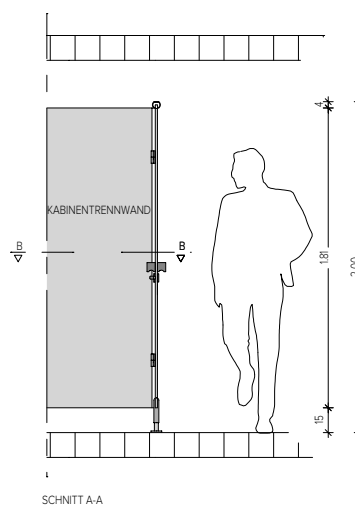
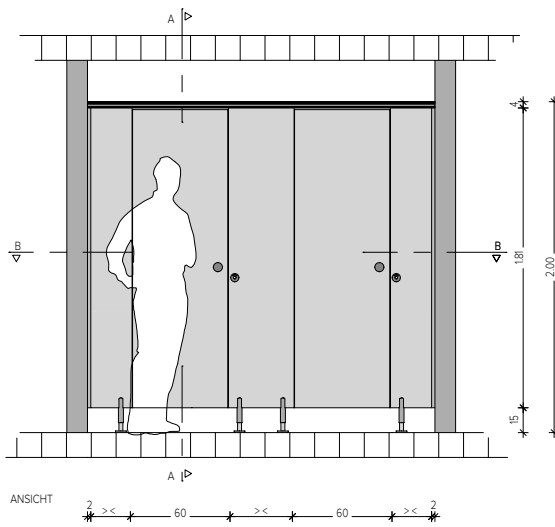
Optionaler **INDIVIDUALDEKOR:** „Null-acht-fünfzehn“ Designs sind für Sie zu trist oder langweilig? Kein Problem!

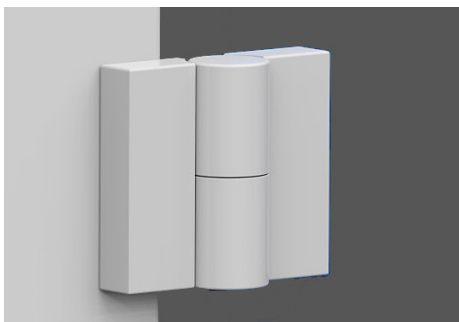
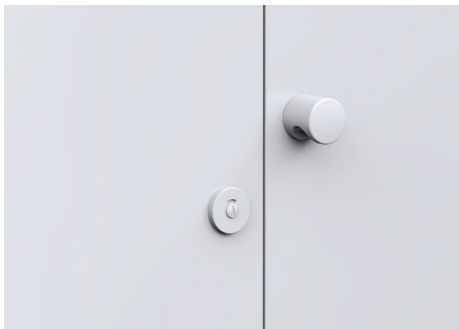
Das Trennwandsystem VKS 13 lässt sich durch individuelle Digitaldrucke, seien es beispielsweise Fotos oder Schriftzüge, optisch aufpeppen – Der positive und auch einzigartige Eindruck ist somit garantiert.

Hinsichtlich der Motive sind der Fantasie keine Grenzen gesetzt!



WASSERFEST
KRAZTFEST
HYGIENISCH





Konstruktion

13 mm Hochdruckschichtstoffplatte HPL.

Höhe

2000 mm einschl. 150 mm Bodenfreiheit.

Trennwände

Wände aus 13 mm HPL Vollkernplatten nach DIN EN 438-4. Wasserbeständig, fäulnissicher, widerstandsfähig gegen Beschädigungen und besonders pflegeleicht. Alle Kanten sind gerundet und dadurch verletzungsfrei. Wandanschlüsse mit U-Profil aus Aluminium EV1, zum Ausgleich von Bautoleranzen.

Profile

Alle Profile sind aus eloxiertem Aluminium und gerundet. Kopfleiste über Frontwand durchgehend aus Aluminium-Rundrohr.

Füße

Ø 29,5 mm, höhenverstellbar von 130 – 170 mm, aus Aluminium EV1 mit Aluminium Bodenrosette.

Türen

Trennwandtüren aus 13 mm HPL Vollkernplatten. Senkrechte Kanten mit Dichtung, flächenbündig und stumpf einschlagend. Verriegelungsseite mit durchlaufender Gummiprofildichtung im Anschlagprofil zur Geräuschkämpfung.

Bänder *

Kunststoffband mit Stahlkern, zweiteilig mit 2 Kappen, Ø 24 mm.

Beschlag *

Einhandbeschlag - Knauf mit Riegelolive und rot/weiß Schauscheibe aus Kunststoff. Notöffnung über 8 mm Vierkantdorn (Münzöffnung auf Anfrage). Überwurfverriegelung auf der Innenseite aus Kunststoff.

* Bänder und Beschlag auch in Aluminium und Edelstahl erhältlich.

ERGÄNZENDE PRODUKTE



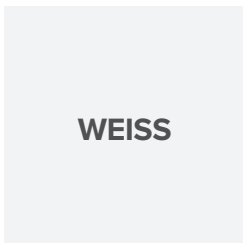
SCHAMWÄNDE
 Normschamwand 430 x 800 mm aus 30 mm Vollspanplatte oder 13 mm HPL (Individuell auch nach Ihren Vorgaben).

SICHTSCHUTZWÄNDE
 Sichtschutzwand aus 30 mm Vollspanplatte oder 13 mm HPL mit Aluminiumstützfuß
 600 x 2000 mm inkl. 150 mm Bodenluft (Individuell auch nach Ihren Vorgaben).



ZUBEHÖR
 Edelstahl-, Aluminium- oder Nylon-Zubehör.
 13 Nylon-Farbvarianten nach Wahl.

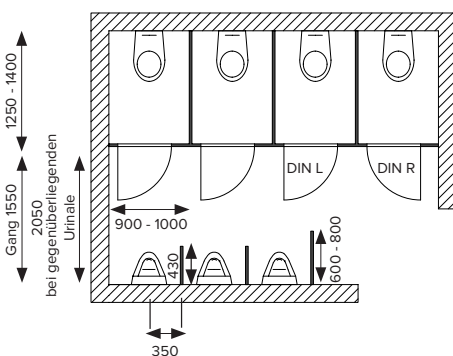
STANDARDFARBEN



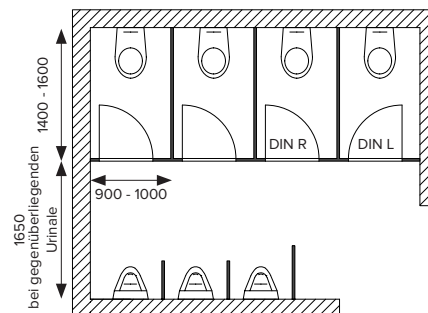
Profile und ABS-Kanten sind in allen Standard- und Individualfarben (RAL-Farben) erhältlich.

PLANUNGSHILFE

WC-Kabinen, Türen nach außen, Schamwände, Sichtschutzwände



WC-Kabinen, Türen nach innen, Schamwände, Sichtschutzwände



AF Feldmann GmbH & Co. KG

Am Lennedamm 9
DE - 57413 Finnentrop

T +49 (0) 2721 70134

F +49 (0) 2721 79394

E info@feldmann-trennwandsysteme.de
www.feldmann-trennwandsysteme.de

