

KE
TRENNWAND
SYSTEME

 **PRODUKTBROSCHÜRE**
TRENNWANDSYSTEM
AF 30

FÜR TROCKENE RÄUME



ALLES IST MÖGLICH



Wirtschaftlichkeit

Das Preis-/ Leistungsverhältnis ist stimmig in Bezug auf Qualität, Optik und Individualität.



Beste Qualität made in Germany

Unser Trennwandsystem AF 30 ist sehr widerstandsfähig und alle Produktkomponenten werden in Deutschland gefertigt.



Top Design

Robust, pflegeleicht und formschön. Unser Farbkonzept bietet für jede Situation eine passende Lösung.



Kundenspezifisch

Wir produzieren nach Ihren Wünschen und Vorgaben, getreu dem Motto „Nichts ist unmöglich“.

Das Trennwandsystem AF 30 brilliert durch einzigartige **Qualität und Stabilität** – Die 30 Millimeter starken Vollspanplatten sind melaminharzbeschichtet und eignen sich besonders für Trockenräume, wie sie zum Beispiel in der Hotellerie oder Gastronomie zu finden sind.

Unsere umfangreiche Farbpalette bietet Ihnen zudem zahlreiche Möglichkeiten zur Gestaltung der Kabinen. Beschläge, Profile, Kanten und Stützfüße können farblich aufeinander perfekt abgestimmt werden. Stilsicher und stabil: Die AF 30 erfüllt all Ihre Anforderungen.

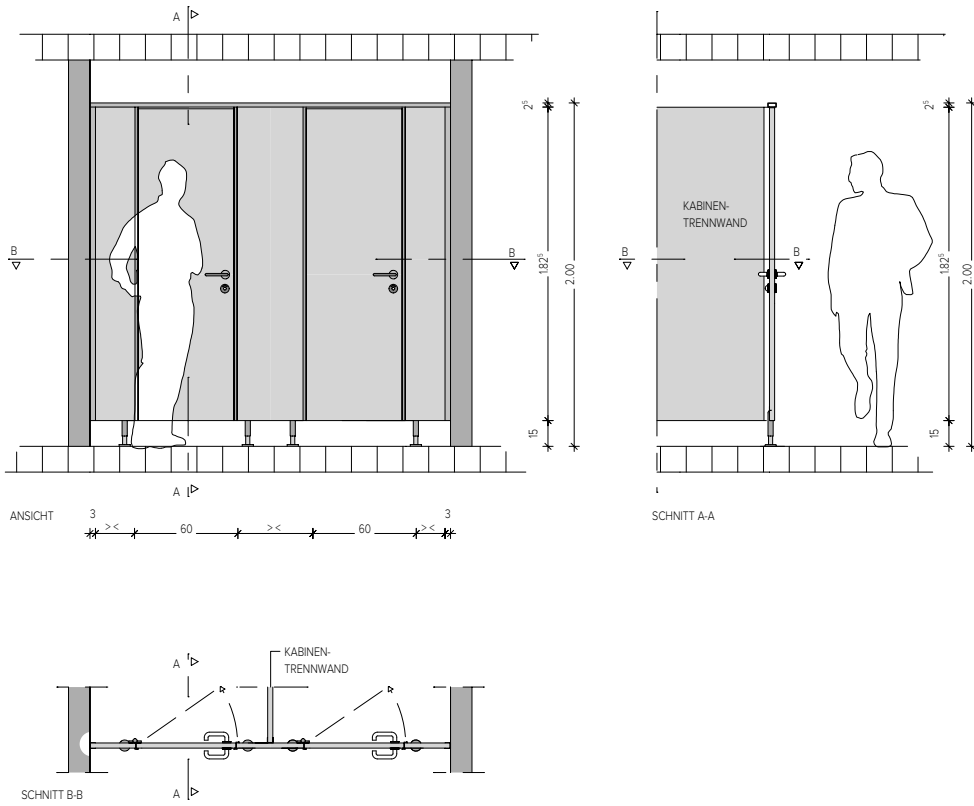
Optional **INDIVIDUALDEKOR**: Auch der AF 30 können Sie das gewisse Etwas verleihen! Sei es ein Landschaftsmotiv oder der Firmenslogan – durch den digitalen Photodruck erhalten Sie individuelle und beeindruckende Räume.

Trennwandsystem AF 30 **BESCHRIFTBAR**: Alles ist möglich! Unser Trennwandsystem AF 30 kann – je nach Wunsch – mit beschriftbaren und magnetischen Türen ausgestattet werden.

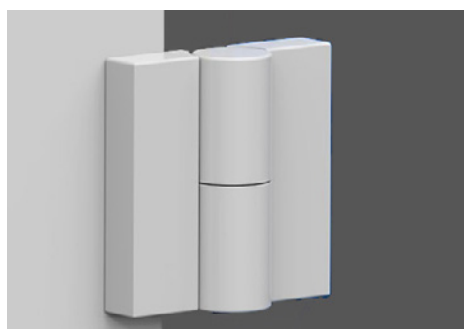
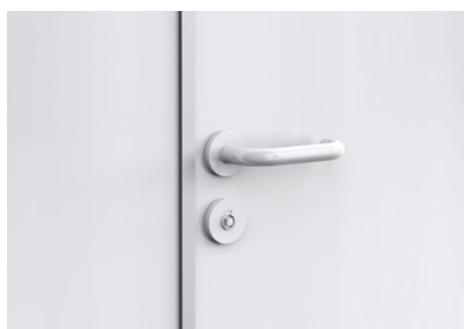
Auf diese Weise eröffnen sich Ihnen ganz neue Einsatzmöglichkeiten: Als Marketingstrategie können mühelos Plakate oder Werbeflyer an den Trennwänden mit Magneten befestigt werden, je nach Oberfläche kann die Beschriftung mit Kreide oder Boardmarkern erfolgen.

Das Trennwandsystem AF 30 beschriftbar ist in einer Vielzahl von Basis- und Trendfarben verfügbar. Das macht jede Trennwandtür zu einem einzigartigen Hingucker.

**ROBUST, PFLEGELEICHT
UND FORMSCHÖN**



KONSTRUKTION



KONSTRUKTION	Konstruktion aus 30 mm starker melaminharzbeschichteter Vollspanplatte.
HÖHE	2000 mm einschl. 150 mm Bodenfreiheit.
TRENNWÄNDE	Alle Wandelemente aus 30 mm starker melaminharzbeschichteter Vollspanplatte. Kanten mit 3 mm starken ABS-Kanten. Wandanschlüsse mit U-Profil aus Aluminium EV1, zum Ausgleich von Bautoleranzen.
PROFILE	Alle Profile sind aus eloxiertem Aluminium und gerundet. Kopfleiste über Frontwand durchgehend aus Aluminium Rechteckrohr.
FÜSSE	Ø 29,5 mm, höhenverstellbar von 130 – 170 mm, aus Aluminium EV1 mit Aluminium Bodenrosette.
TÜREN	Trennwandtüren aus 30 mm starker melaminharzbeschichteter Vollspanplatte. In Aluminiumprofil der Frontwände einschlagend, an der Schlossseite mit geräuschkämpfendem Profil.
BÄNDER*	Kunststoffband mit Stahlkern, zweiteilig mit 2 Kappen, Ø 24 mm.
TÜRDRÜCKER*	Sicherheitstürdrücker Ø 23 mm mit durchgehendem Stahlkern in U-Form aus Kunststoff. Notöffnung über 8 mm Vierkantdorn (Münzöffnung auf Anfrage). Komplett mit Riegelolive und rot/weiß Schauscheibe.

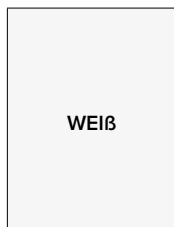
* Bänder und Türdrücker auch in Aluminium und Edelstahl erhältlich.

ERGÄNZENDE PRODUKTE



SCHAMWÄNDE	Normschamwand 430 x 800 mm aus 30 mm Vollspanplatte oder 13 mm HPL (Individuell auch nach Ihren Vorgaben).
SICHTSCHUTZWÄNDE	Sichtschutzwand aus 30 mm Vollspanplatte oder 13 mm HPL mit Aluminiumstützfuß 600 x 2000 mm inkl. 150 mm Bodenluft (Individuell auch nach Ihren Vorgaben).
ZUBEHÖR	Edelstahl-, Aluminium- oder Nylon-Zubehör. 13 Nylon-Farbvarianten nach Wahl.

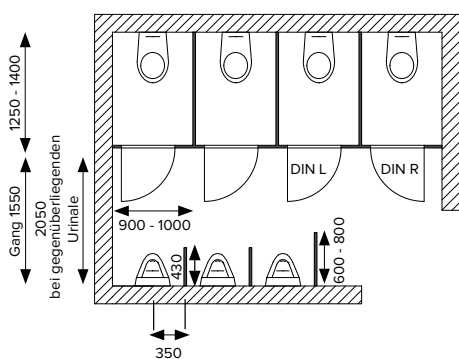
STANDARDFARBEN



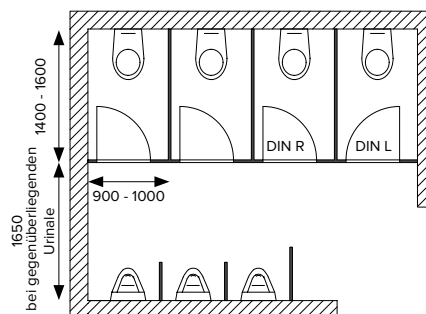
Profile und ABS-Kanten sind in allen Standard- und Individualfarben (RAL-Farben) erhältlich.

PLANUNGSHILFE

WC-Kabinen, Türen nach außen, Schamwände, Sichtschutzwände



WC-Kabinen, Türen nach innen, Schamwände, Sichtschutzwände



Weitere Planungshilfen auch für Umkleide- und Duschkabinen finden Sie unter www.ke-trennwandsysteme.de/Downloads



TRENNWAND
SYSTEME

Krohne & Eckert GbR

Zur Christenhütte 31
57368 Lennestadt

Tel. +49 (0) 27 21 / 7 16 91 27

info@ke-trennwandsysteme.de
www.ke-trennwandsysteme.de